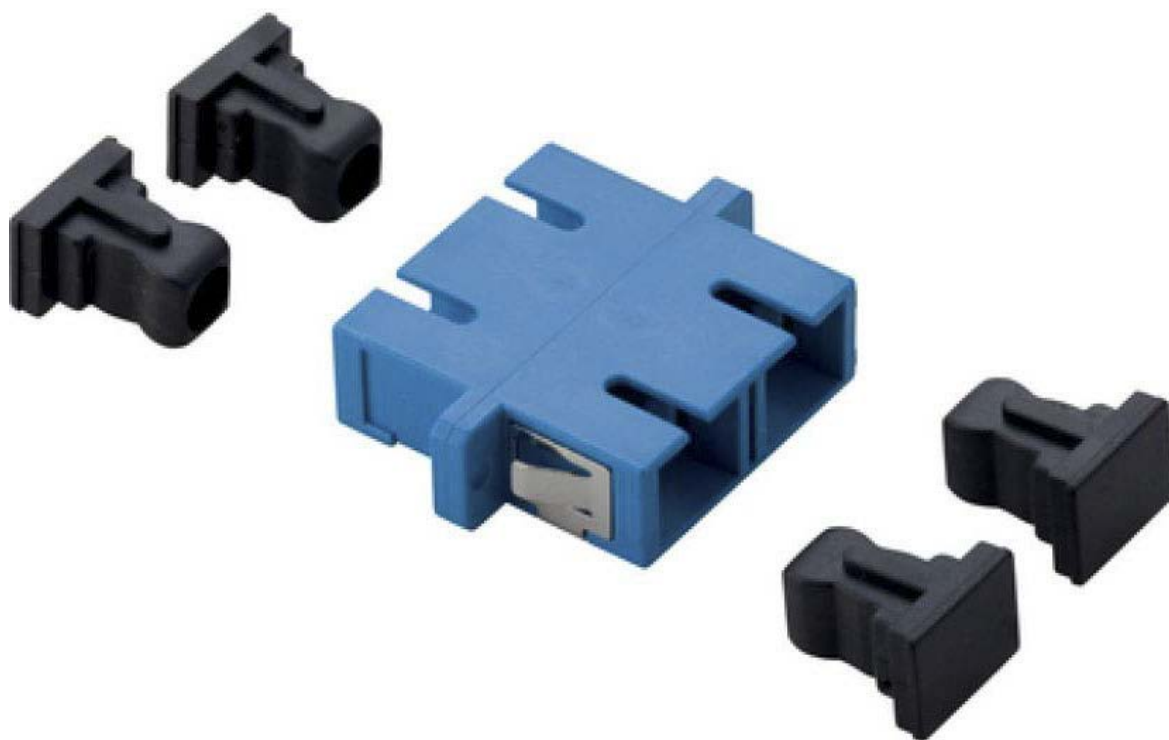




## **Adattatore duplex SC/PC, Single mode**

LE-FOA-SCUDX-BL



Un adattatore in fibra ottica è uno speciale componente passivo progettato per incontrare o collegare due estremità di un cavo in fibra ottica con elevata precisione. Questa serie di prodotti comprende diversi tipi di adattatori a fibra ottica, tra cui FC, SC, ST, LC e MTRJ, ognuno dei quali è progettato per applicazioni specifiche. Questi adattatori vengono ampiamente utilizzati in vari contesti, come i pannelli di distribuzione ottica (ODF), dispositivi di comunicazione ottica e strumenti di misurazione.

## Caratteristiche

Bassa perdita di inserzione

Buona capacità di ripetizione

Buone prestazioni di inserimento complessivo

Buona stabilità termica

## Applicazioni

Sistema di comunicazione in fibra ottica

Rete di accesso in fibra ottica (FTTX)

Trasmissione dati in fibra ottica

Fibra ottica CATV

LAN

Apparecchiature di prova

## Standard prestazionali

Parameteri	Unità	Adattatore duplex SC/UPC-ST/UPC		
		PC	UPC	APC
Perdita di inserzione	dB	≤0.2	≤0.2	≤0.2(0.15)
Abilità meccanica	Grado	≥500	≥500	≥500
Vibrazione	dB	≤0.2	≤0.2	≤0.2
Temperatura di esercizio	°C	-40~+75	-40~+75	-40~+75
Temperatura di conservazione	°C	-40~+85	-40~+85	-40~+85